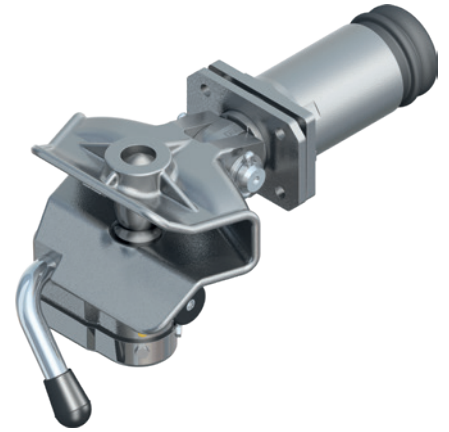


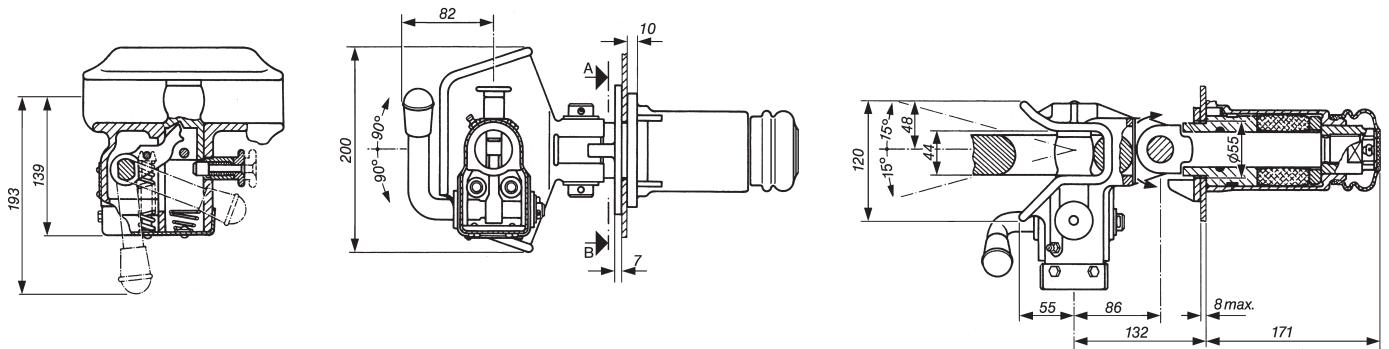
RO226

DE Schlechtwege-Anhängerkupplung mit Vertikalgelenk
für Fahrzeuge mit Spezialaufbau, z.B. Feuerwehrfahrzeuge, geländegängig

EN Off road towing hitch, vertically articulating hitch head
for vehicles with special body construction, e.g. fire-engines, for cross-country operation



a = 40 mm
für Zugöse CH • for towing eye CH
a = 76 mm
VG 74059 NATO



		a (mm)	b (mm)	c (mm)	d (mm)	e (mm)	f (mm)	K (mm)	K (mm)	C (mm)
RO226		83	56	125	83	10,5	55	8	8	10

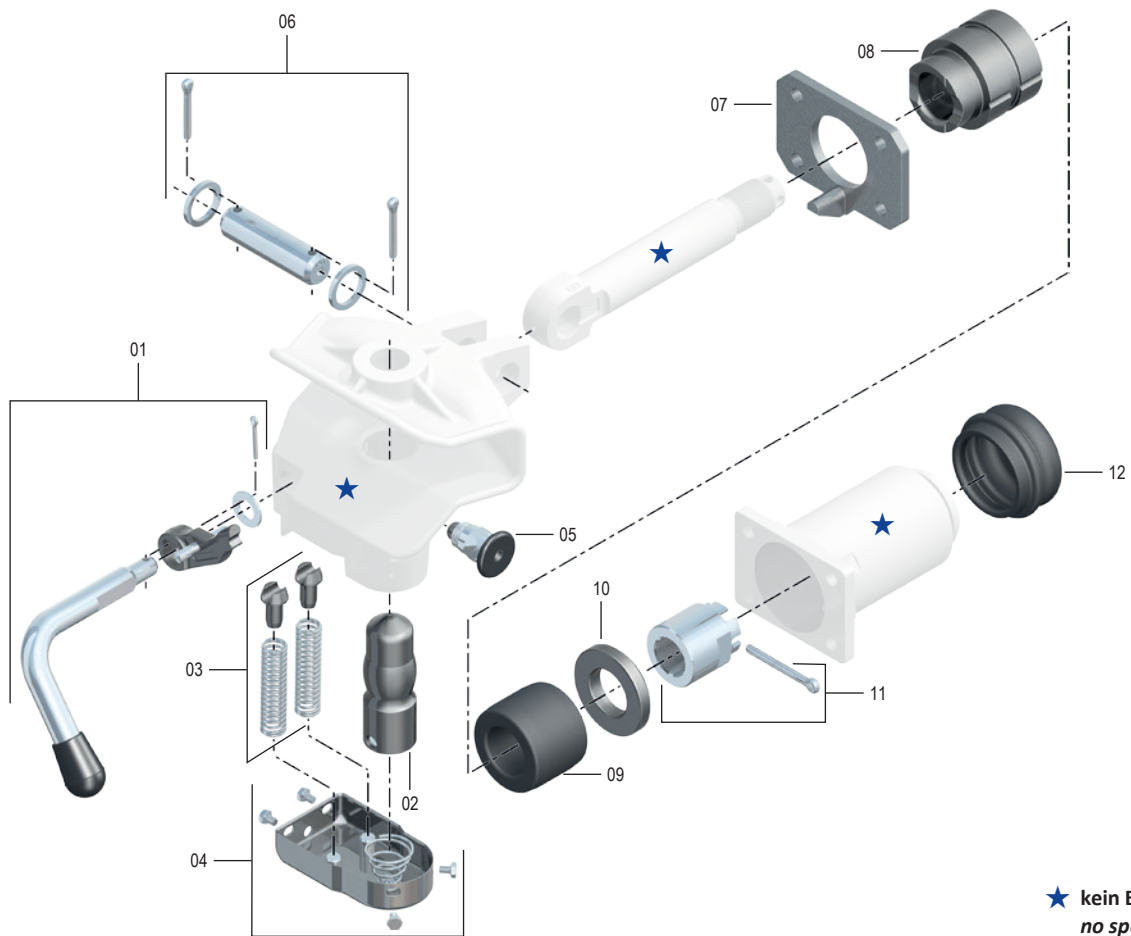
Technische Daten • Technical data

			D (kN)	Dc (kN)	S (kg)	V (kN)	C (t)	(kg)	
RO226G210A	B	83 x 56	66	18,5/-*	50/80*	5/-*	-/2*	13	E1 55R-01 0799

* für Feuerwehr- und Katastrophenfahrzeuge • for special emergency vehicles

RO226

Ersatzteile • Spare parts



Pos.	Beschreibung	Description	ROE	🛒
01	Reparatursatz Handhebel	Repair kit handle	ROE50003	1
02	Kupplungsbolzen	Coupling pin	ROE47006	1
03	Reparatursatz Federn	Repair kit springs	ROE71967	1
04	Abschlussdeckel	End cover	ROE65005	1
05	Sicherung	Safety pin	ROE70356	1
06	Gelenkbolzen	Pivot pin	ROE65090	1
07	Befestigungsplatte	Mounting plate	ROE54002	1
08	Vordere Druckplatte	Pressure plate front	ROE53027	1
09	Gummifeder	Rubber buffer	ROE25012	1
10	Hintere Druckplatte	Pressure plate rear	ROE54072	1
11	Abschlussmutter	End nut	ROE56009	1
12	Abschlusskappe	End cap	ROE25008	1