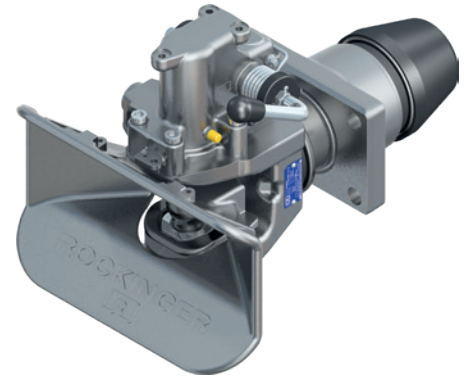


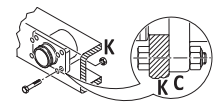
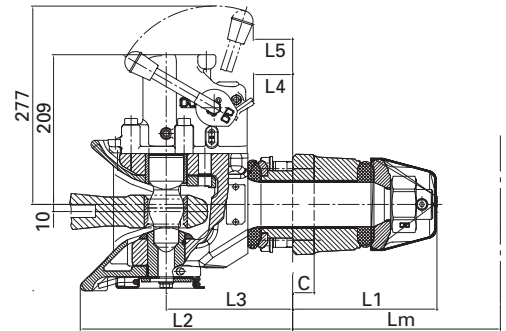
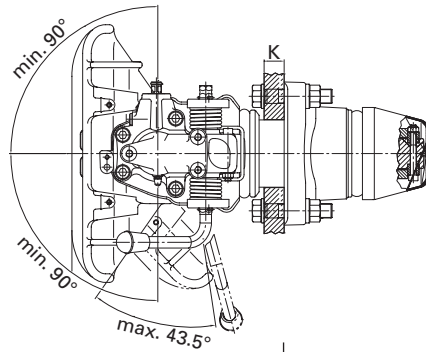
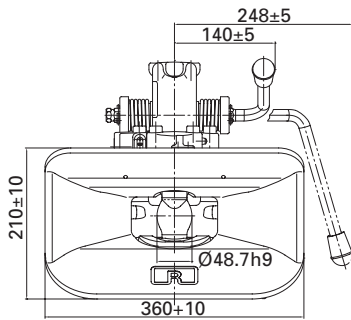
# RO500 (Typ RO50)

**DE** Standard-Anhängerkupplung, bolzengelöst mit erhöhten Belastungsdaten

**EN** Standard towing hitch, bolt-released with increased load data



a = 50 mm  
DIN 74053/ECE R55 Kl. D



	a (mm)	b (mm)	c (mm)	d (mm)	e (mm)	f (mm)	L1 (mm)	L2 (mm)	L3 (mm)	L4 (mm)	L5 (mm)	K (mm)	C (mm)	Lm (mm)
RO500	160	100	200	140	21	94	202	297	177	54	55	35	30	290

## Technische Daten • Technical data

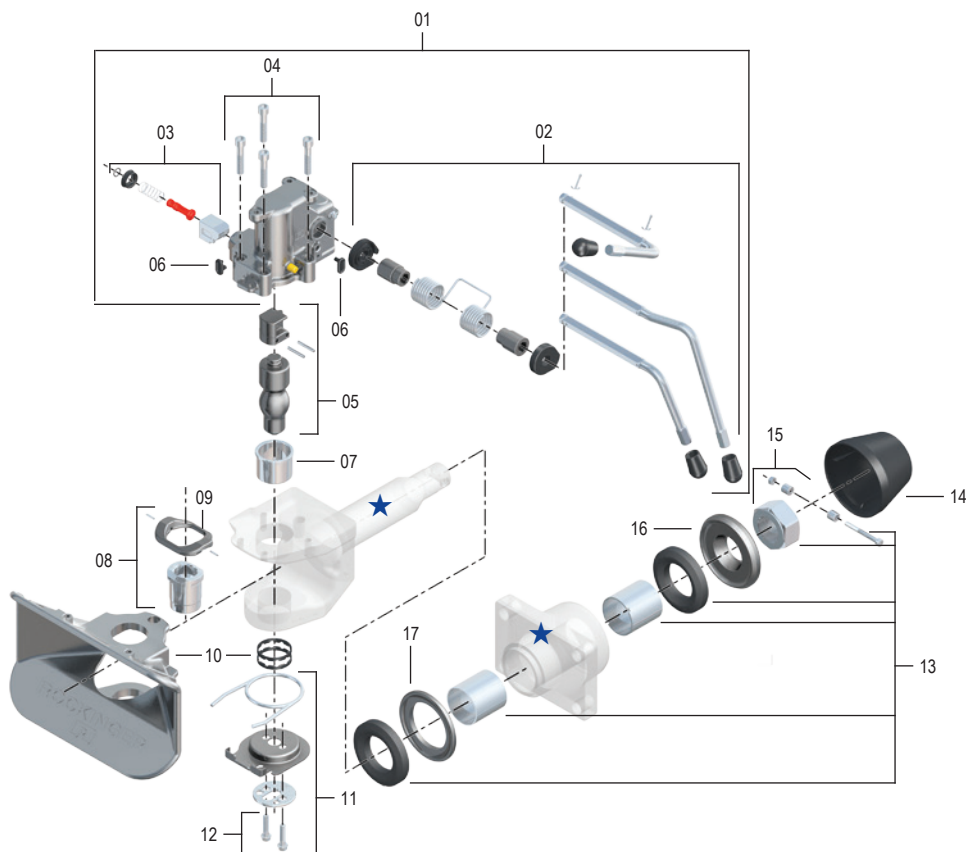
	(mm)	D (kN)	Dc (kN)	S (kg)	V (kN)	(kg)	ECE	HD	RI-BC	RI-E	RC-PC	RC-PL	ROE
RO500A66000	160 x 100	200	140	1000/2500	90/60	50	E1 55R-01 1844	-	-	-	-	-	inkl. • incl.
RO500B66000	160 x 100	200	140	1000/2500	90/60	50	E1 55R-01 1844	-	-	-	-	-	inkl. • incl.
RO500A66200	160 x 100	200	140	1000/2500	90/60	50	E1 55R-01 1844	-	✓	-	-	-	inkl. • incl.
RO500A66670	160 x 100	200	140	1000/2500	90/60	50	E1 55R-01 1844	-	-	✓	✓	-	inkl. • incl.
RO500A66680	160 x 100	200	140	1000/2500	90/60	50	E1 55R-01 1844	-	✓	-	✓	-	inkl. • incl.
RO500A66620	160 x 100	200	140	1000/2500	90/60	53	E1 55R-01 1844	✓	✓	-	-	-	inkl. • incl.
RO500A66590*	160 x 100	200	140	1000/2500	90/60	61	E1 55R-01 1844	✓	✓	-	-	✓	inkl. • incl.
RO500A66500	160 x 100	285	140	1000/2500	90/60	50	E1 55R-01 1844	-	-	-	-	-	inkl. • incl.
RO500B66500	160 x 100	285	140	1000/2500	90/60	50	E1 55R-01 1844	-	-	-	-	-	inkl. • incl.

## Aufrüstsätze • Upgrade kits

Beschreibung	Description	ROE
RC-MS Mechanische Fernbedienung	RC-MS Mechanical remote control	ROE71676
RC-PL Pneumatische Fernbedienung – öffnen Palm	RC-PL Pneumatic remote operation – opening palm	ROE71909-P
RC-PL Pneumatische Fernbedienung – öffnen Duomatic	RC-PL Pneumatic remote operation – opening duomatic	ROE71909-D*
RC-PC Pneumatische Fernbedienung – öffnen und schließen	RC-PC Pneumatic remote operation – opening and closing	ROE71974
RI-BR Elektrische Fernanzeige, Anzeige am Heck	RI-BR In-cab status indicator, display at the rear	ROE71701
RI-BC Elektrische Fernanzeige, Anzeige in der Kabine	RI-BC In-cab status indicator, display in the cab	ROE71654
RI-E Elektronische Fernanzeige, Anzeige in der Kabine (2 Sensoren)	RI-E Electronically in-cab status indicator, display in the cab (2-sensor)	ROE71546
RI-ETW Schwenkwinkel-Warnanzeige, Anzeige in der Kabine	RI-ETW In-cab status indicator, display in the cab	ROE71547
LubeTronic AK1	LubeTronic AK1	ROE71624-1
Drawbarfinder	Drawbarfinder	Seite • Page 16/17

## RO500 (Typ RO50)

## Ersatzteile • Spare parts



Pos.	Beschreibung	Description	verwendbar für • suitable for	ROE	🛒
01	Automatikeinheit A	Automatic unit A		ROE71442A	1
01	Automatikeinheit B	Automatic unit B		ROE71442B	1
01	Automatikeinheit B SCANIA	Automatic unit B SCANIA	RO500B66530, RO500B66550	ROE71794B	1
02	Handhebel A	Handler A		ROE71644A	1
02	Handhebel B	Handler B		ROE71644B	1
02	Handhebel D	Handler D		ROE71644D	1
02	Handhebel B SCANIA	Handler B SCANIA	RO500B66530, RO500B66550	ROE71800	1
03	Sicherung	Safety pin		ROE27009	1
04	Schraubensatz Automatikeinheit	Bolt set automatic unit		ROE30417	1
05	Kupplungsbolzen	Coupling pin		ROE47130	1
06	Abdeckung	Cover		ROE25558	2
07	Obere Buchse	Upper bush		ROE53604	1
08	Untere Buchse mit Auflagering	Lower bush with support ring		ROE53637	1
09	Auflagering	Support ring		ROE59428	1
10	Fangmaul	Funnel		ROE46145	1
10	Fangmaul Stahlguss	Funnel cast steel		ROE46165	1
10	Fangmaulrückstellung	Funnel resetting		ROE71331	1
12	Schraubensatz Unterteil	Bolt set base plate		ROE30486	1
13	Reparatursatz Lagerung	Repair kit bearing		ROE71801	1
14	Abschlusskappe	End cap		ROE25347	1
15	Abschlussmutter inkl. Sicherungssystem	End nut incl. safety system		ROE71802	1
16	Konusscheibe	Conical disk		ROE59393	1
17	Federkappe	Spring cap		ROE44177	1
18	Stützplatte	Support plate	RO500x66510	ROE59466	1
19	Quersicherung	Lateral safety		ROE30492	1

## Reparatursatz • Repair kit

Pos.	ROE	🛒
03, 04, 05, 07, 08, 11	ROE71805	1